

CPAM DE LOIR-ET-CHER  
6 rue Louis Armand  
41000 BLOIS

SIEGE DE BLOIS - UNION IMMOBILIERE

ASSISTANT MAITRISE D'OUVRAGE



**PRECI IDF-NORMANDIE-CENTRE**  
CPAM DU LOIRET  
Place du Général de Gaulle  
45021 ORLEANS Cedex1

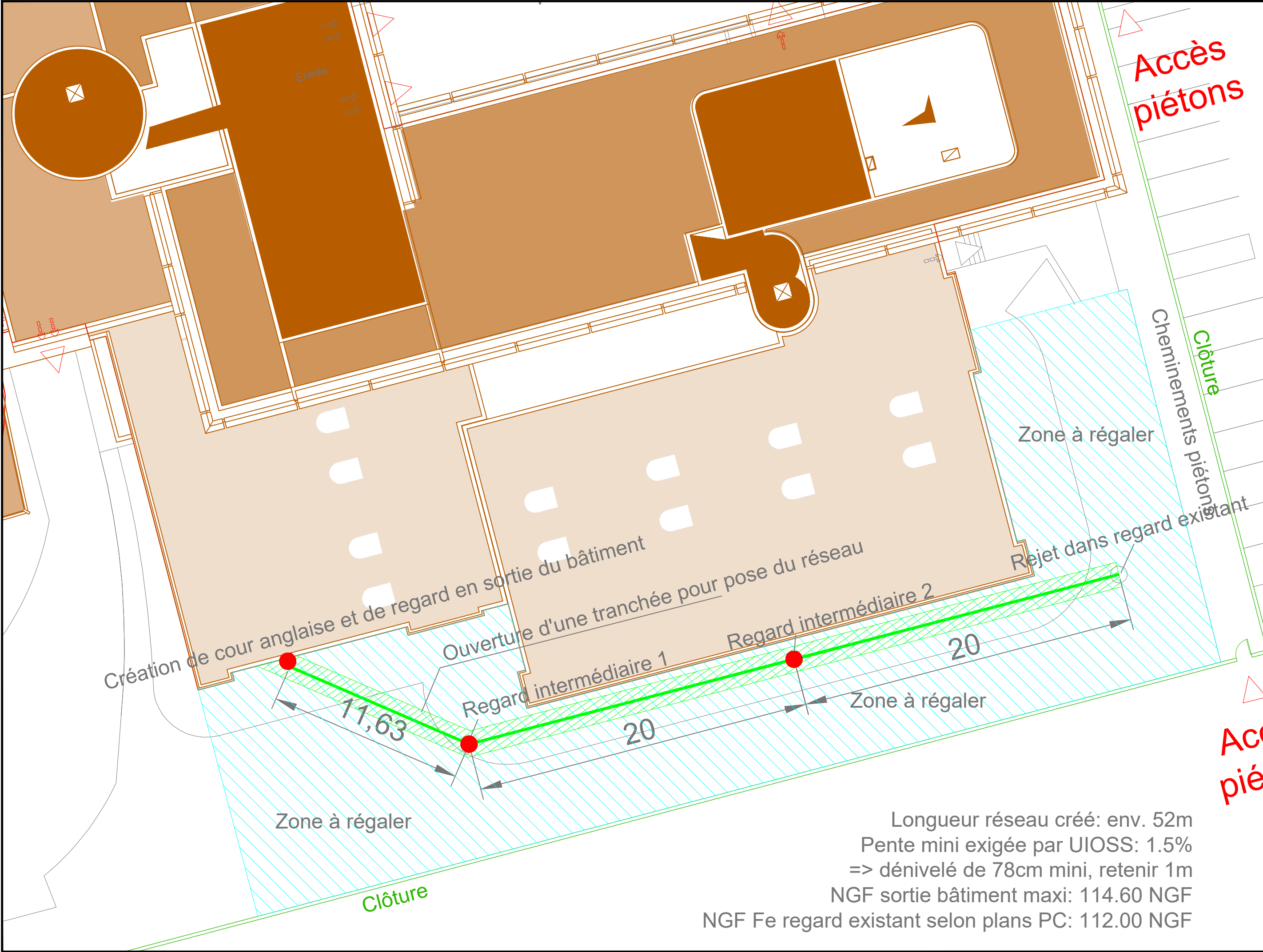
MARECHAL Lionel      ☎06.86.38.86.61  
MAIL : lionel.marechal@assurance-maladie.fr

SCHMITT Florian      ☎06.29.19.74.48  
MAIL : florian.schmitt@assurance-maladie.fr

INTEGRATION DU C.E.S. AU SIEGE

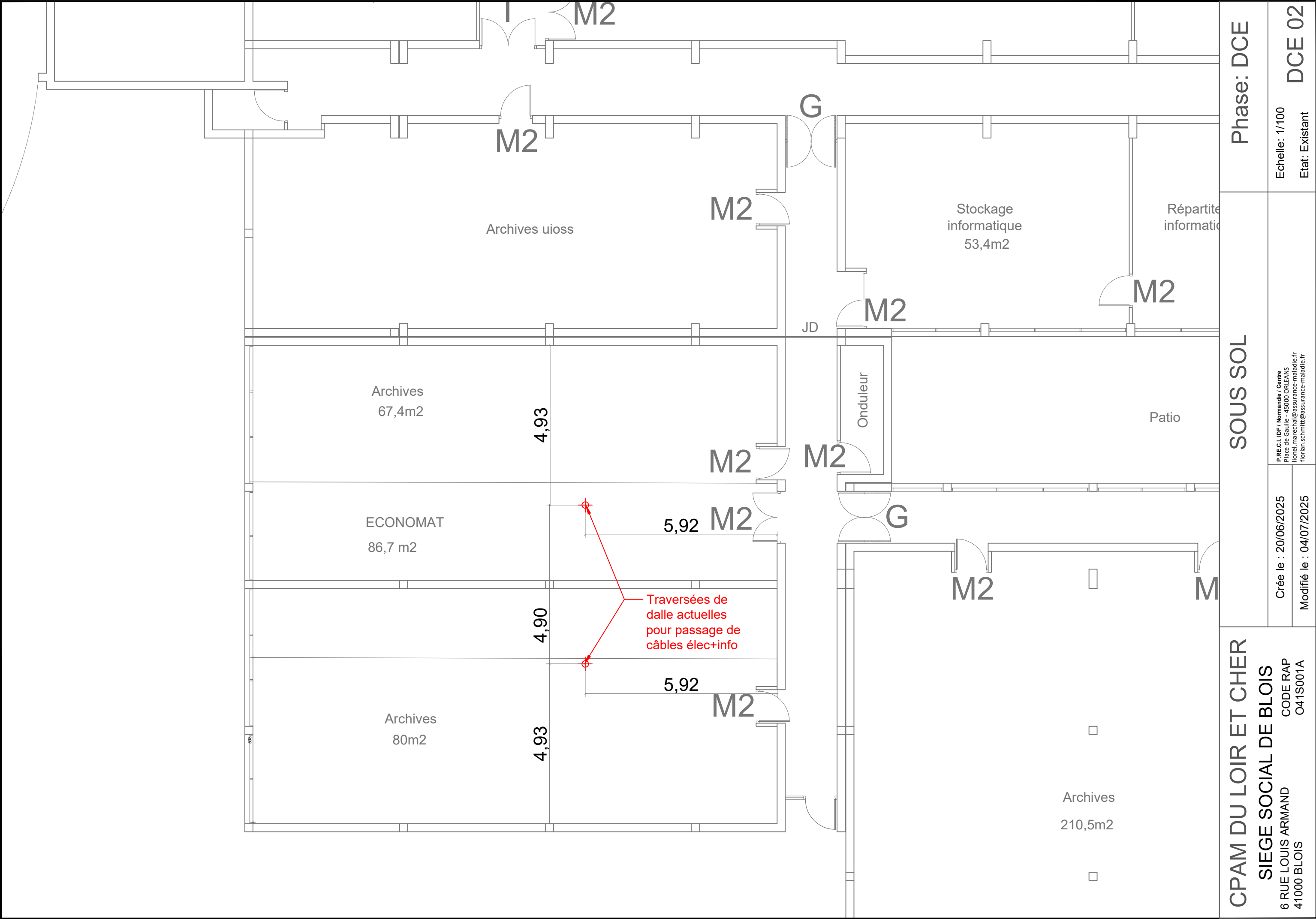
Ind.	Ind.	Libellé des modifications	Dessinateur	Vérificateur	Validateur
	01/072025	Première diffusion	F.SCHMITT		
	04/072025	Prise en compte modifications - Version DCE	F.SCHMITT		

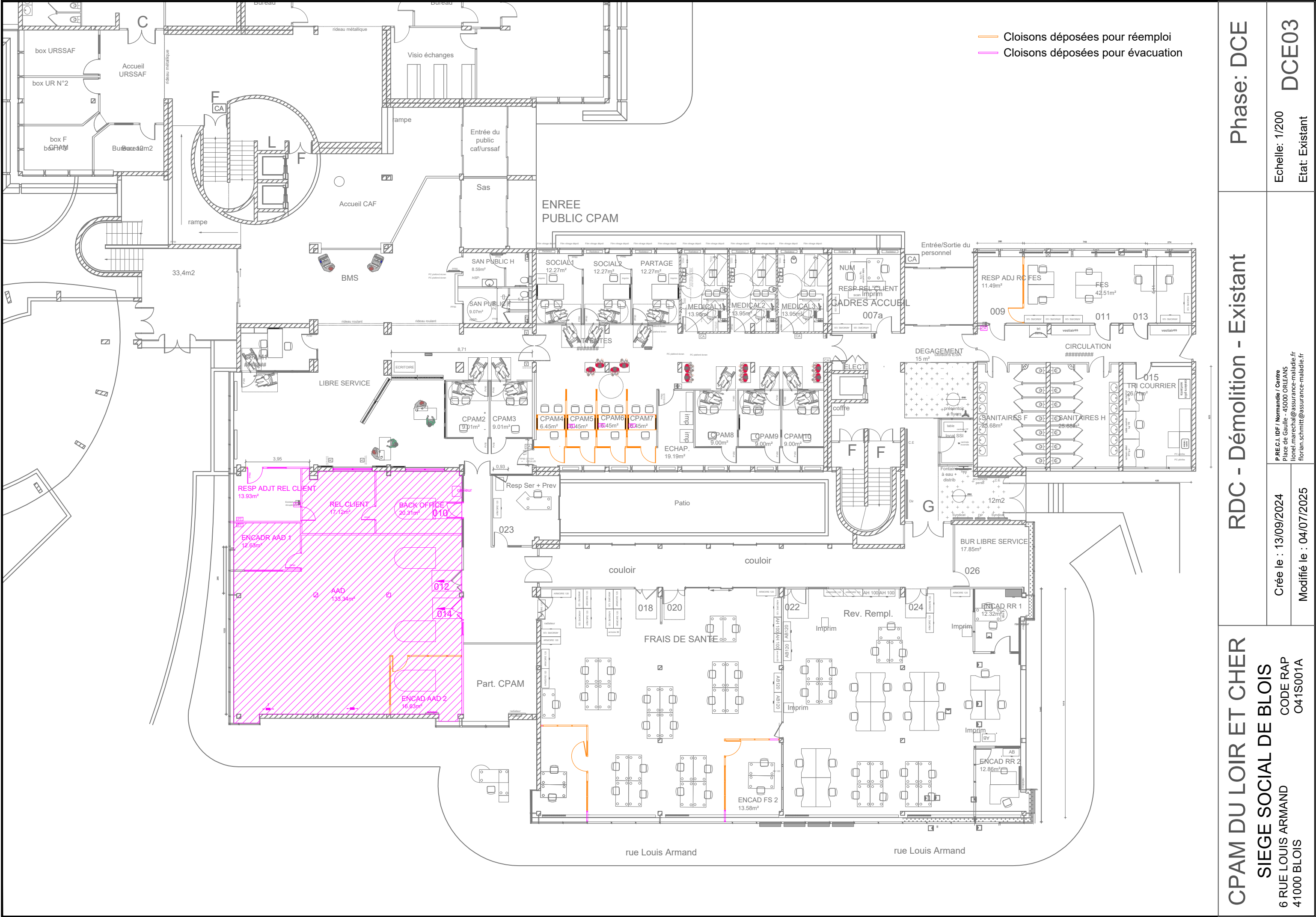
<div>DCE</div> <div>PHASE</div>	<div>--</div> <div>N°D'AFFAIRE</div>	<div>01</div> <div>N° DOC</div>	<div></div> <div>INDICE</div>	<div>Variable</div> <div>ECHELLE</div>	<div>13</div> <div>NB FOLIOS</div>
---------------------------------	--------------------------------------	---------------------------------	-------------------------------	--	------------------------------------



Longueur réseau créé: env. 52m  
Pente mini exigée par UIOSS: 1.5%  
=> dénivelé de 78cm mini, retenir 1m  
NGF sortie bâtiment maxi: 114.60 NGF  
NGF Fe regard existant selon plans PC: 112.00 NGF

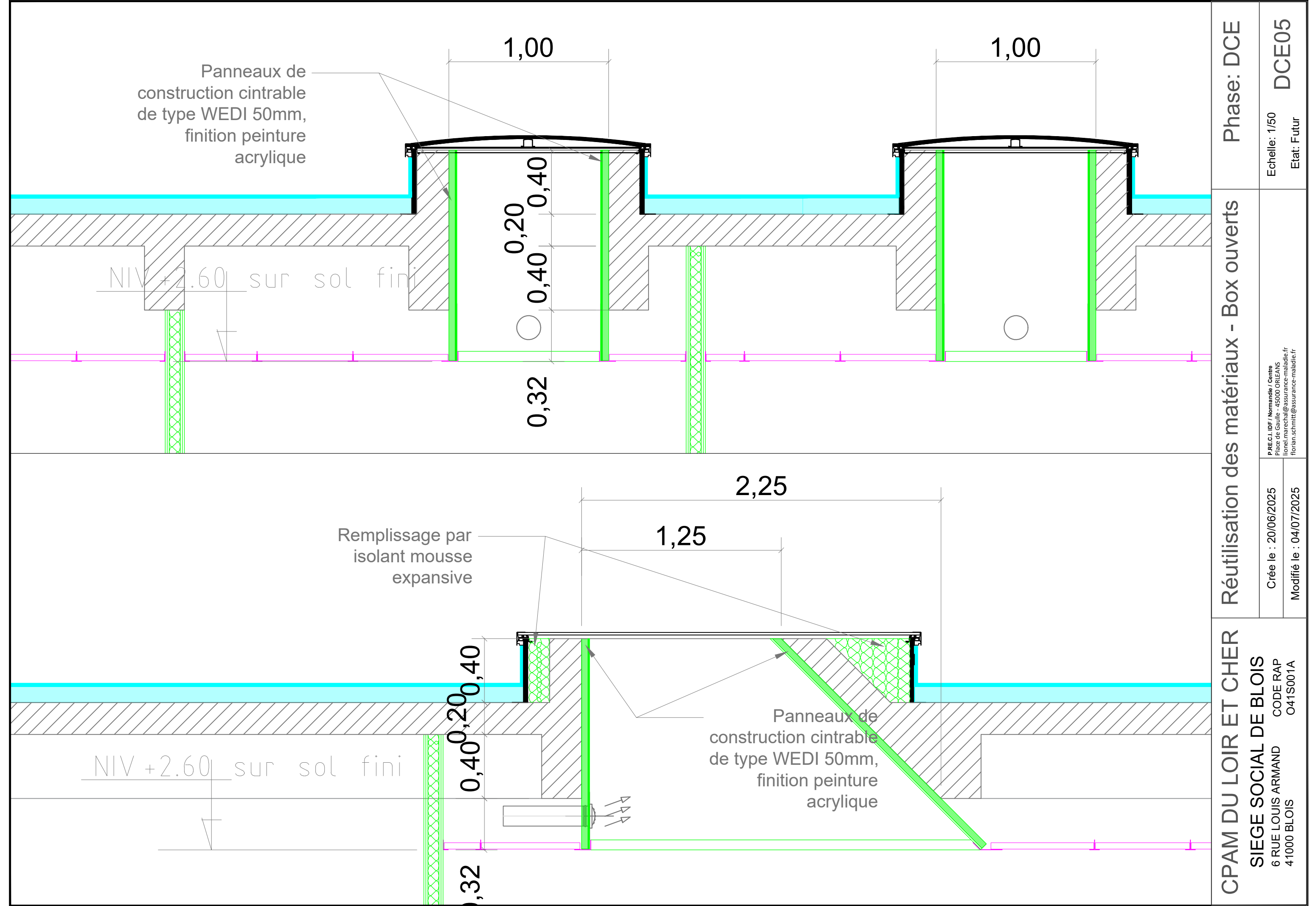
CPAM DU LOIR ET CHER			VRD - Projet de création de réseau EU/EV		Phase: DCE	
SIEGE SOCIAL DE BLOIS  6 RUE LOUIS ARMAND 41000 BLOIS  CODE RAP O41S001A			Crée le : 20/01/2025		Echelle: 1/200  Etat: Projet	
			Modifié le : 04/07/2025			
			P.R.E.C.I. IDF / Normandie / Centre Place de Gaulle - 45000 OREANS lionel.marchal@assurance-maladie.fr florian.schmitt@assurance-maladie.fr		DCE 01	











CPAM DU LOIR ET CHER

SIEGE SOCIAL DE BLOIS  
6 RUE LOUIS ARMAND  
41000 BLOIS

CODE RAP  
O41S001A

Réutilisation des matériaux - Box ouverts

Phase: DCE

Crée le : 20/06/2025

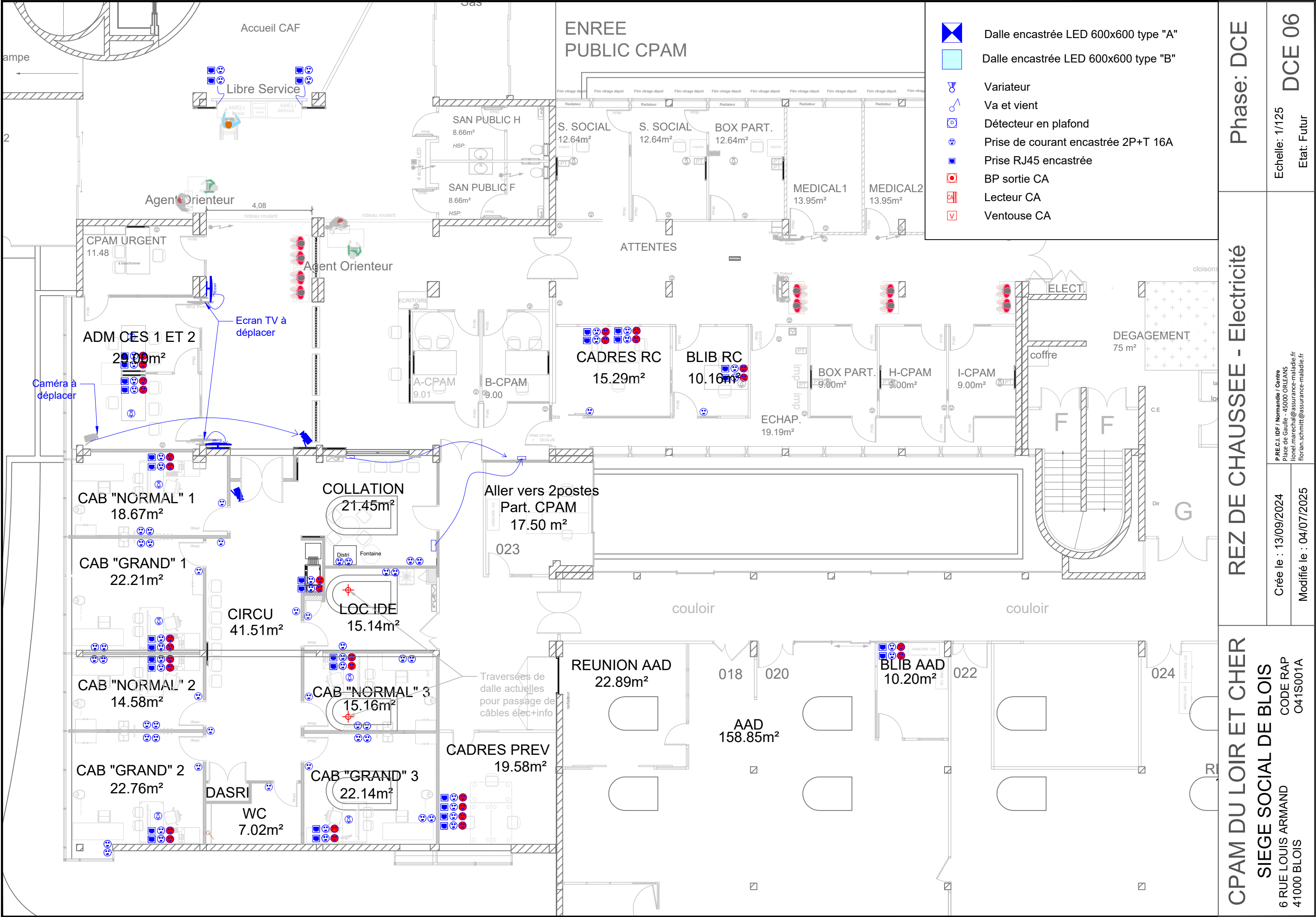
P.R.E.C.I. IDF / Normandie / Centre  
Place de Gaulle - 45000 OREANS  
lionel.marchal@assurance-maladie.fr  
florian.schmitt@assurance-maladie.fr

Modifié le : 04/07/2025

Echelle: 1/50

Etat: Futur

DCE05



REZ DE CHAUSSEE - Electricité

CPAM DU LOIR ET CHER

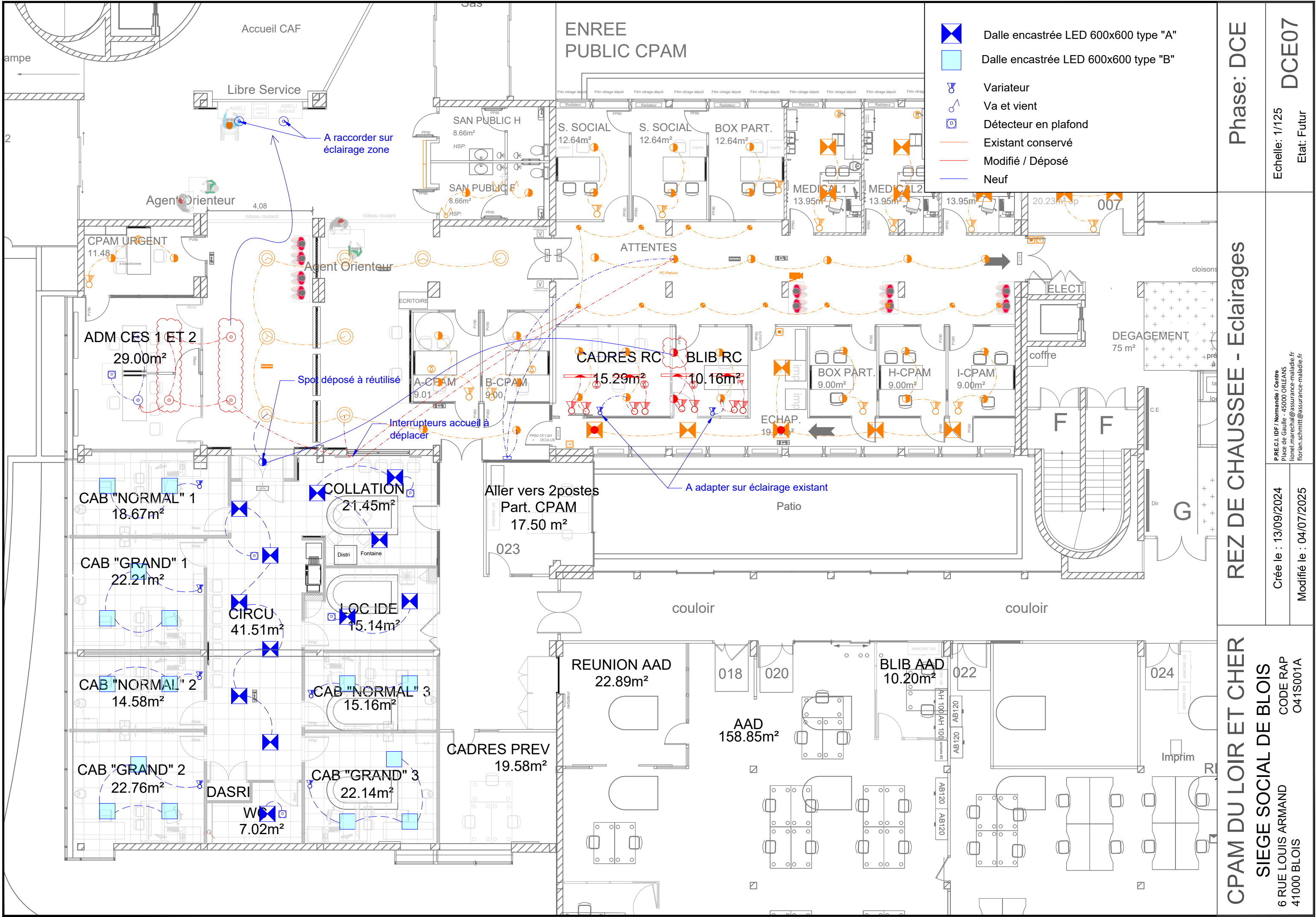
SIEGE SOCIAL DE BLOIS  
6 RUE LOUIS ARMAND  
41000 BLOIS

Crée le : 13/09/2024  
Modifié le : 04/07/2025

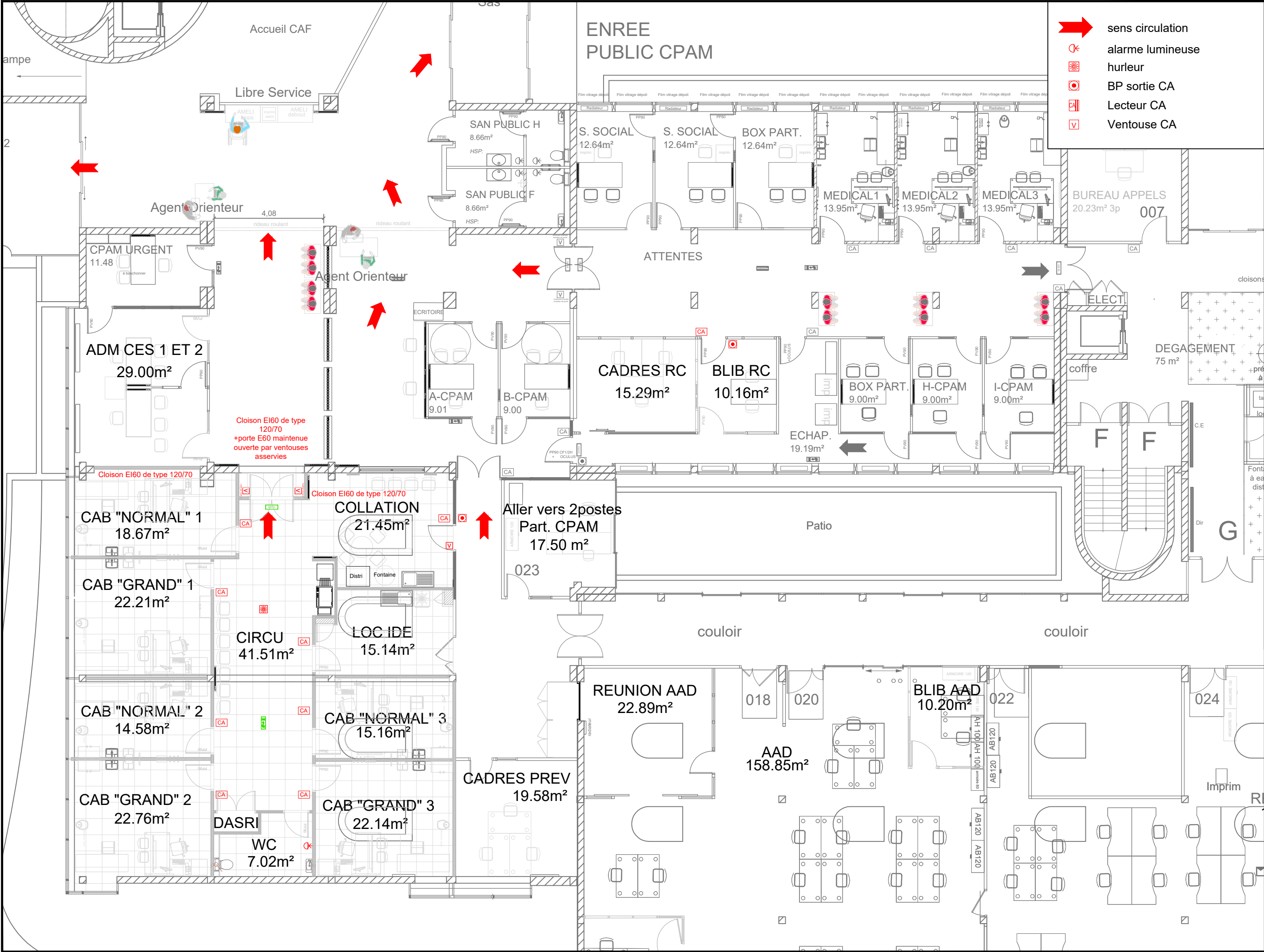
Phase: DCE

Echelle: 1/125  
Etat: Futur  
DCE 06



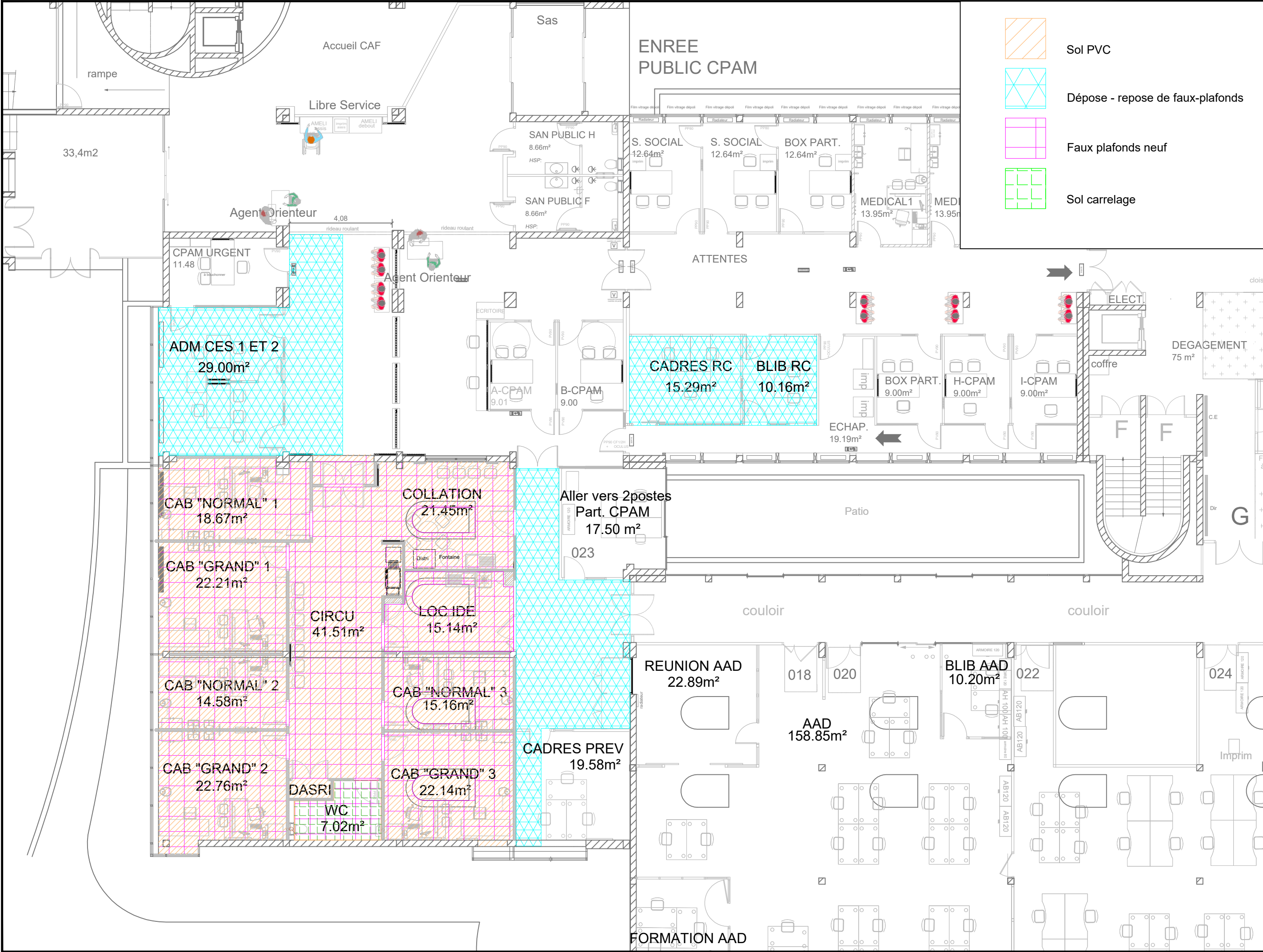






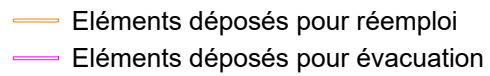
- sens circulation
- alarme lumineuse
- hurleur
- BP sortie CA
- Lecteur CA
- Ventouse CA

CPAM DU LOIR ET CHER		Phase: DCE	
SIEGE SOCIAL DE BLOIS		REZ DE CHAUSSEE - SSI et CACCÉS	
6 RUE LOUIS ARMAND		Echelle: 1/125	
41000 BLOIS		Etat: Futur	
CODE RAP 041S001A		P.R.E.C.I. IDF / Normandie / Centre Place de Gaulle - 45000 Orléans lionel.marchal@assurance-maladie.fr florian.schmitt@assurance-maladie.fr	
Crée le : 13/09/2024		Modifié le : 04/07/2025	



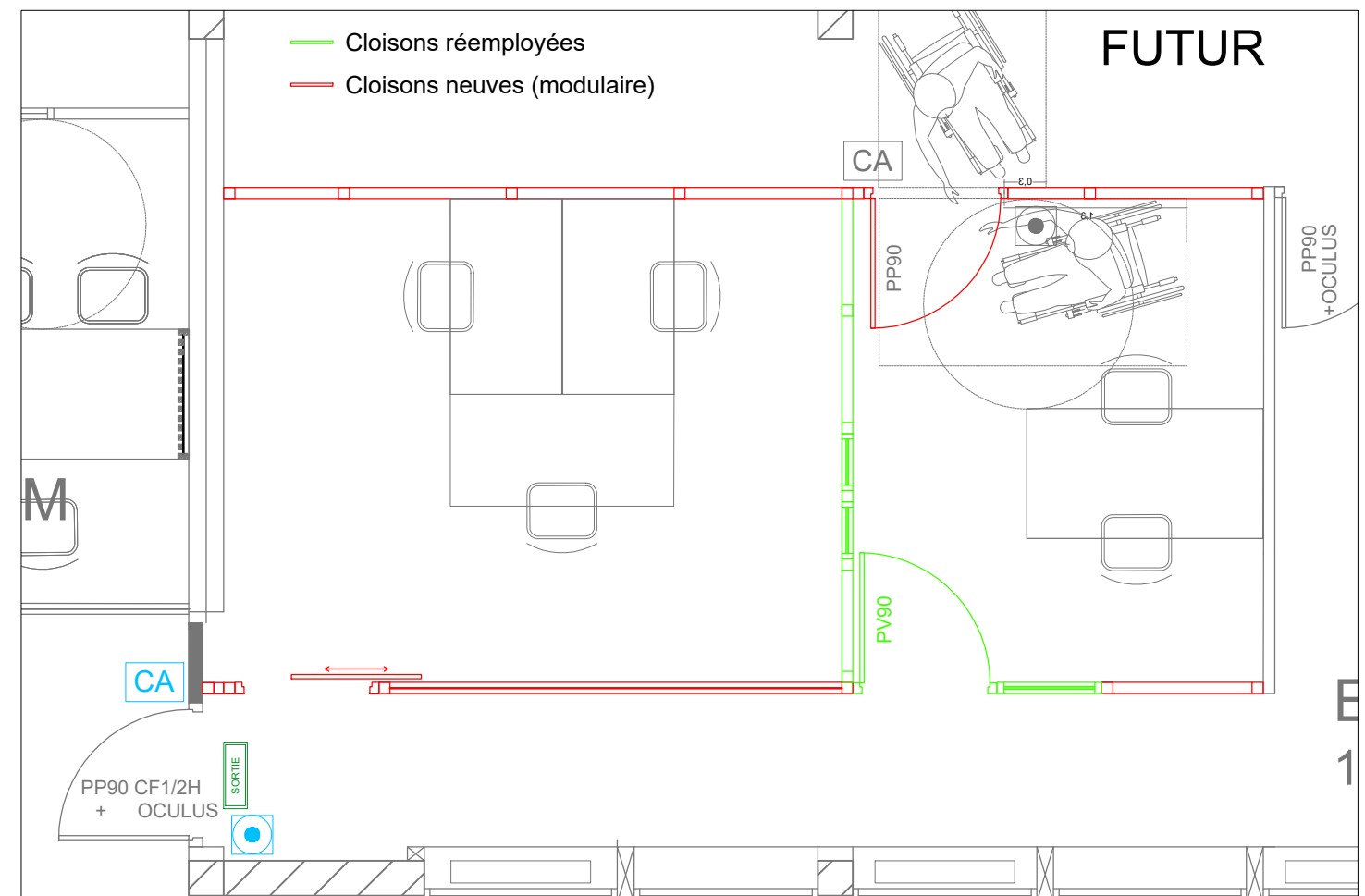
- Sol PVC
- Dépose - repose de faux-plafonds
- Faux plafonds neuf
- Sol carrelage

Phase: DCE		REZ DE CHAUSSEE - Sols et plafonds	
CPAM DU LOIR ET CHER		Crée le : 13/09/2024	
SIEGE SOCIAL DE BLOIS		Modifié le : 04/07/2025	
6 RUE LOUIS ARMAND		PRECI, IDF / Normandie / Centre	
41000 BLOIS		Place de Gaulle - 45000 OREANS	
CODE RAP		lionel.marchal@assurance-maladie.fr	
041S001A		florian.schmitt@assurance-maladie.fr	
Etat: Futur		Echelle: 1/100	
DCE 09			



A technical drawing of a horizontal beam or shaft. The beam is shown in perspective, with a central section highlighted in orange. This orange section contains a series of small, rectangular features, possibly representing a series of holes or a specific material layer. The beam is supported by a vertical structure on the left and right, and the entire assembly is shown in a cross-sectional view.

- Récupération de 4 portes Clarit
- 2 portes replacées dans les bureaux ADM CES sur Accueil compris adaptation des bâtis
  - 1 porte replacée sur le bureau BLIB RC
  - 1 porte non remplacée
- Sont positionnés avec les portes/ Récupération de châssis vitrés de dimensions:
- 4 u 2.08mht x 0.65m
  - 4 u 0.71mht x 0.65m
  - 4 u 0.71mht x 1.02m



CPAM DU LOIR ET CHER

Crée le : 20/06/2025

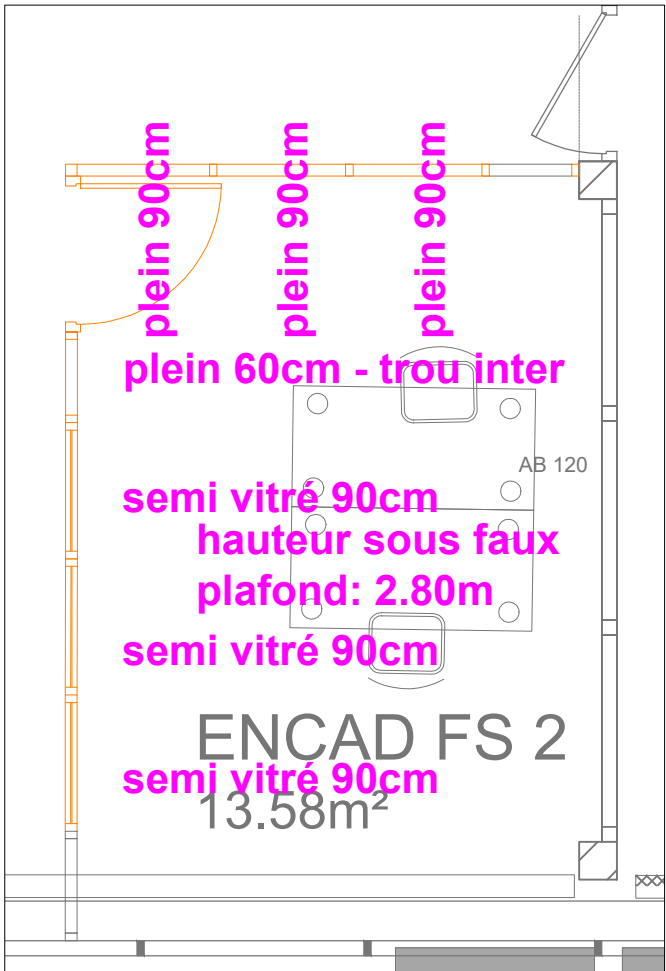
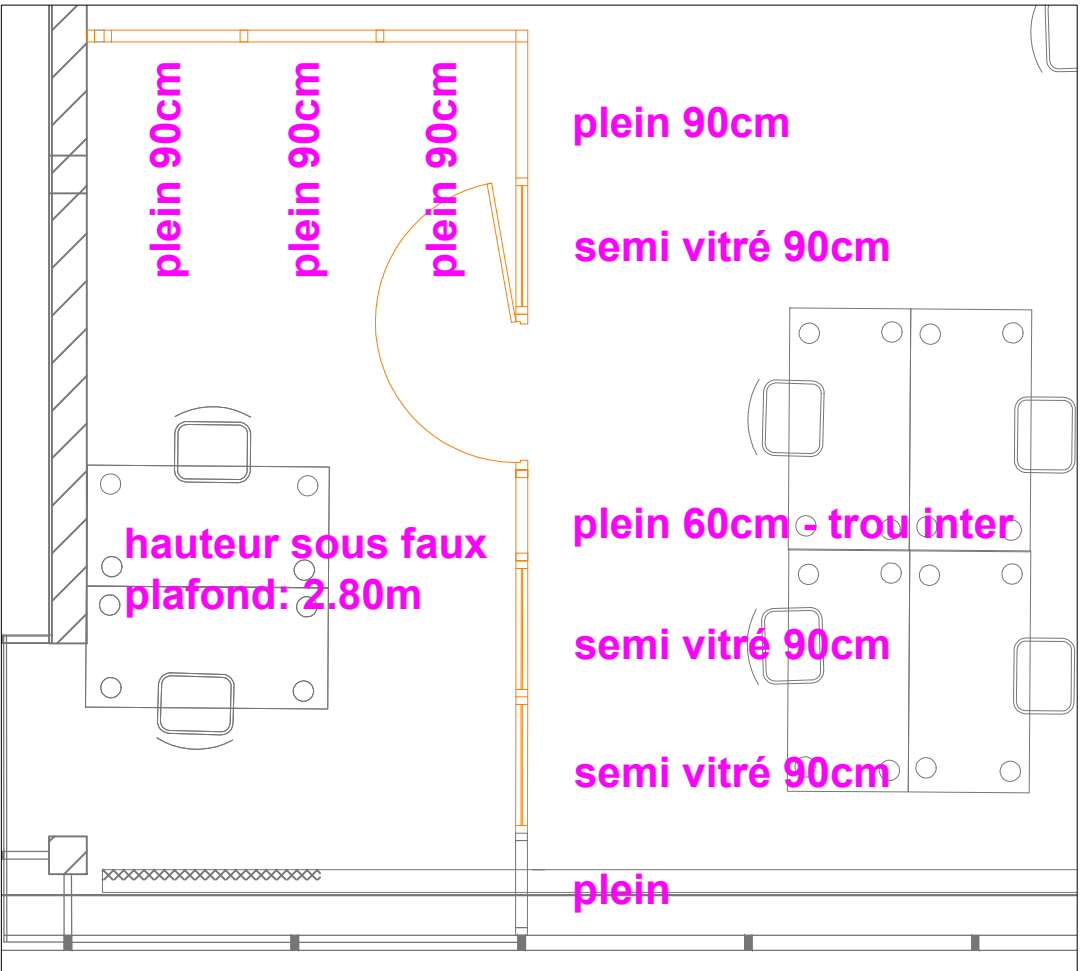
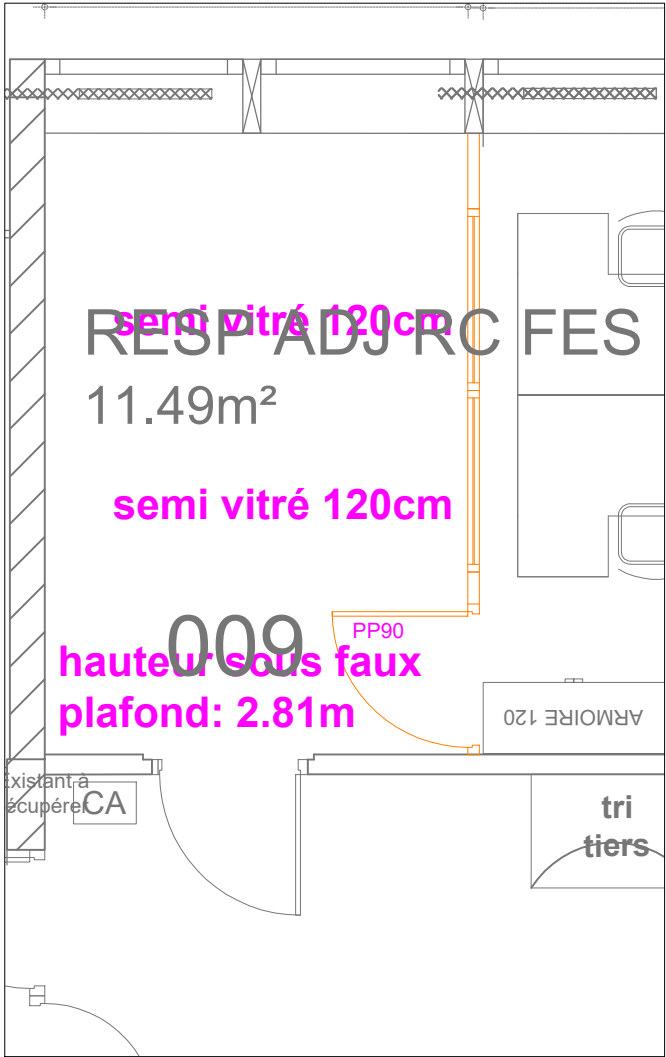
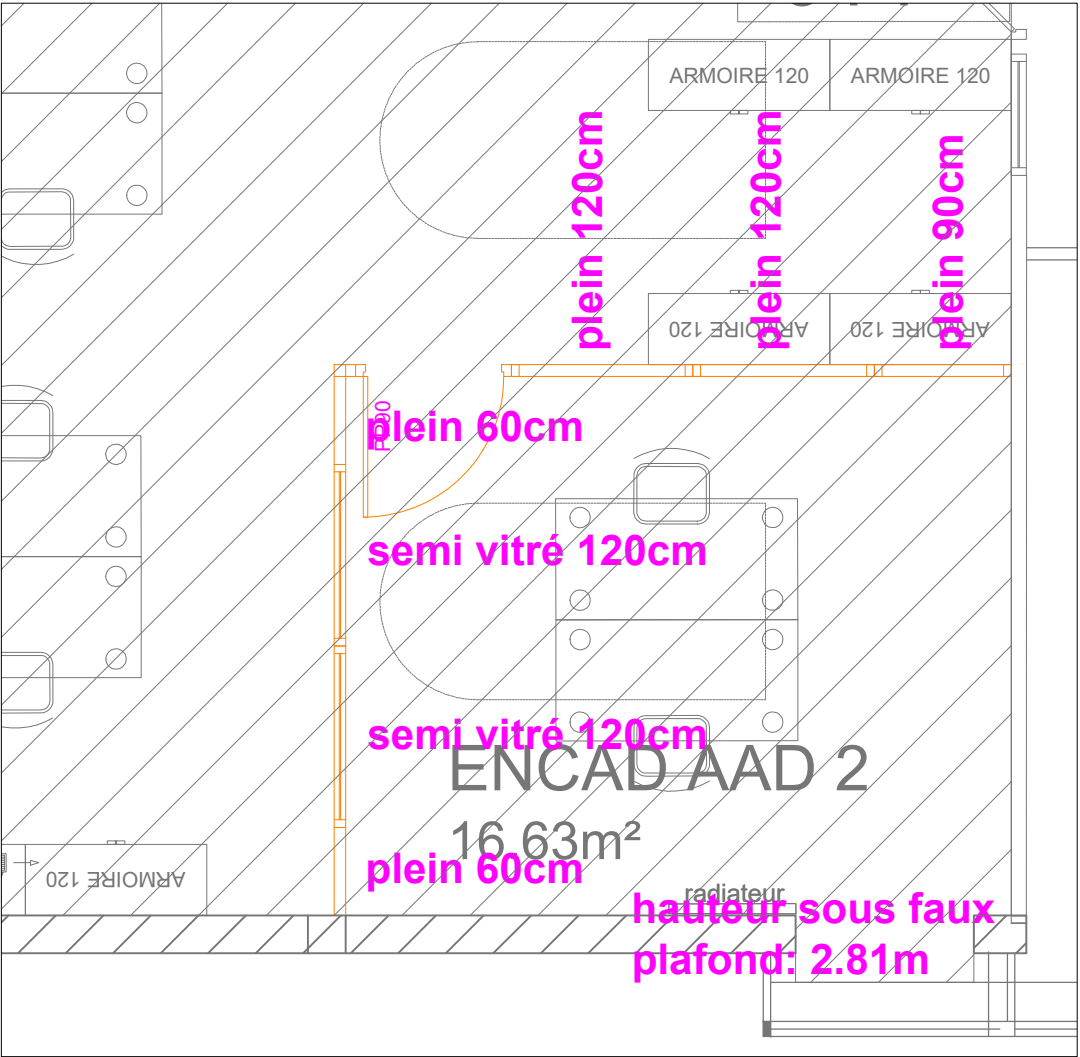
Modifié le : 04/07/2025

**SIEGE SOCIAL DE BLOIS**  
6 RUE LOUIS ARMAND  
41000 BLOIS



- Liste des cloisons à réutiliser:
- Hauteur 2.81m (réutilisées au R+2):
- 2u type cloison pleine 120cm
  - 1u type cloison pleine 90cm
  - 2u type cloison pleine 60cm
  - 4u type semi vitrée 120cm
  - 2u porte pleine 90 poussant gauche

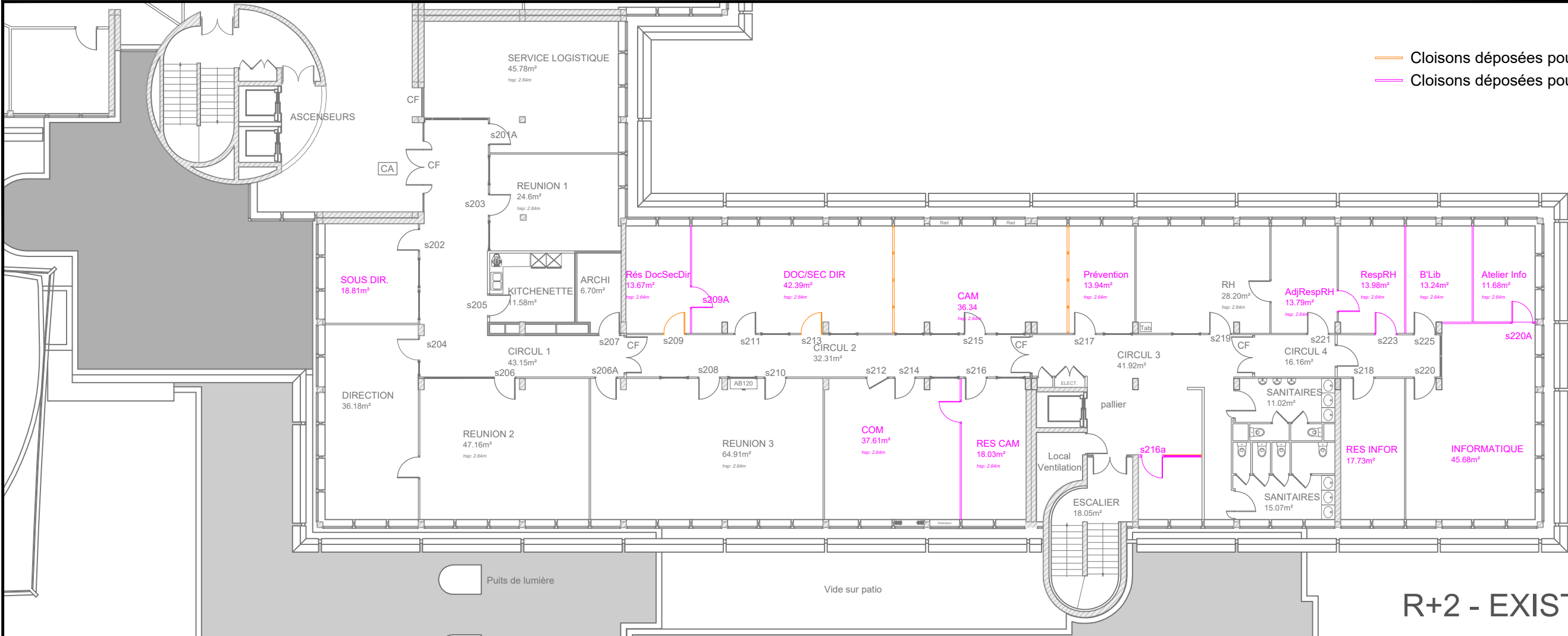
- Hauteur 2.80m (restent dans le même espace):
- 7u type cloison pleine 90cm
  - 2u type cloison pleine 60cm
  - 6u type semi vitrée 90cm
  - 1u porte pleine 90 poussant gauche
  - 1u porte pleine 90 poussant droit



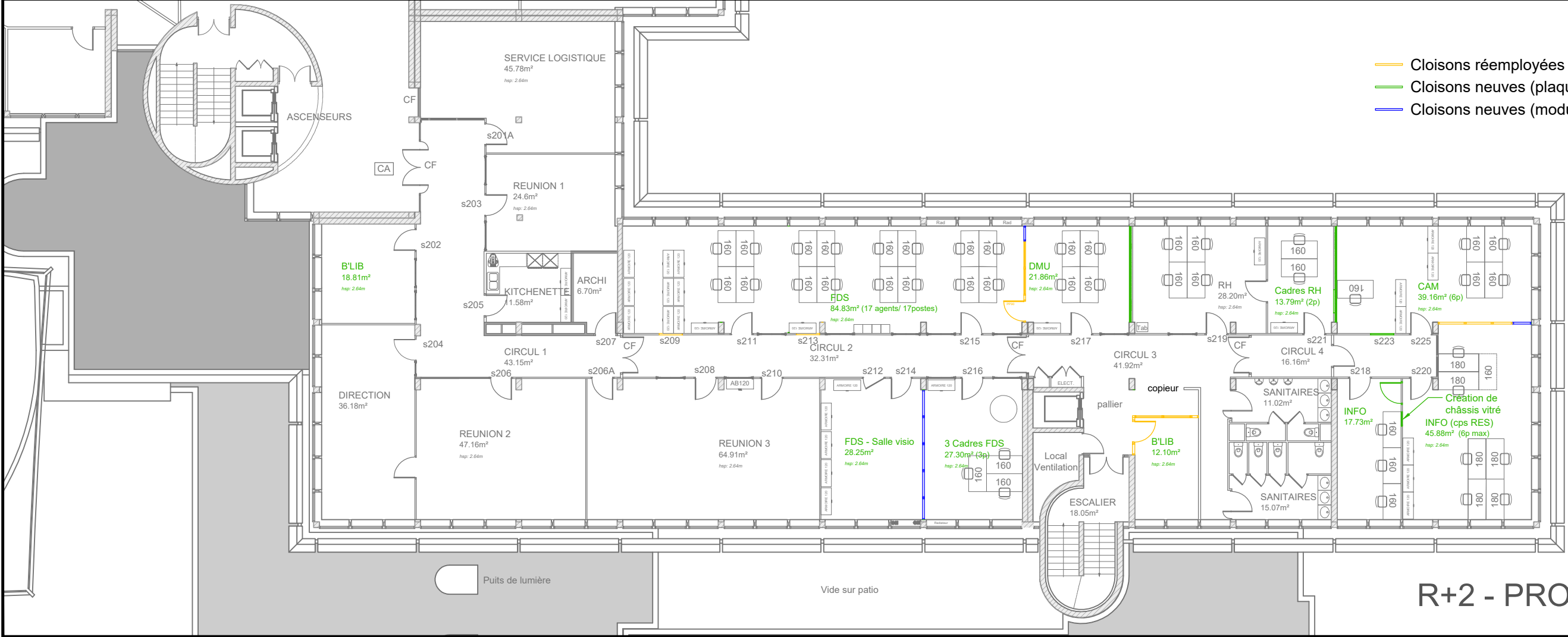
CPAM DU LOIR ET CHER SIEGE SOCIAL DE BLOIS 6 RUE LOUIS ARMAND 41000 BLOIS	Réutilisation des matériaux - Cloisons RDC		Phase: DCE
	Crée le : 20/06/2025	Modifié le : 04/07/2025	Echelle: 1/50 Etat: Existant
DCE11			

P.R.E.C.I. IDF / Normandie / Centre  
Place de Gaulle - 45000 OREANS  
lionel.marchal@assurance-maladie.fr  
florian.schmitt@assurance-maladie.fr



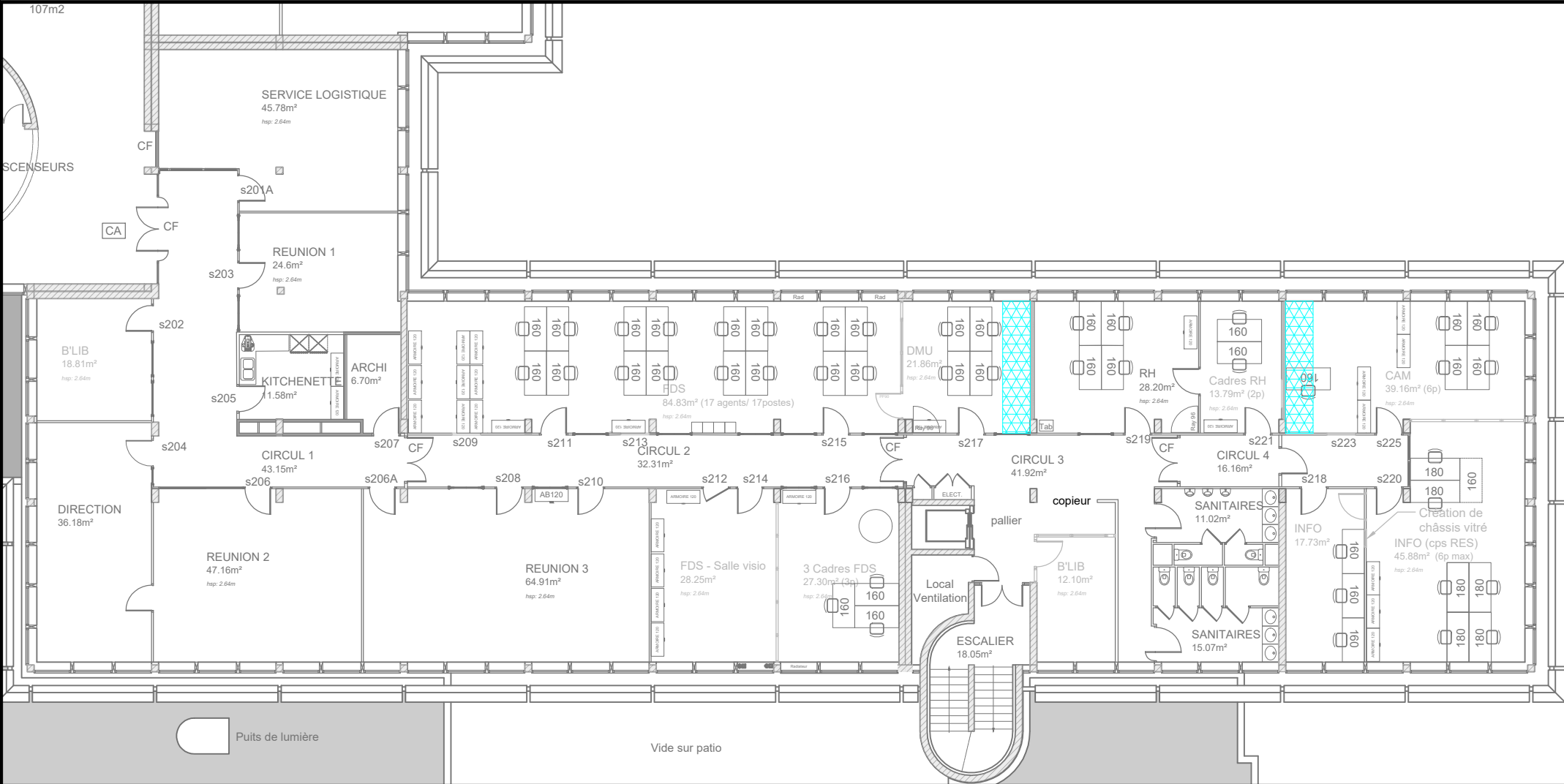


R+2 - EXISTANT



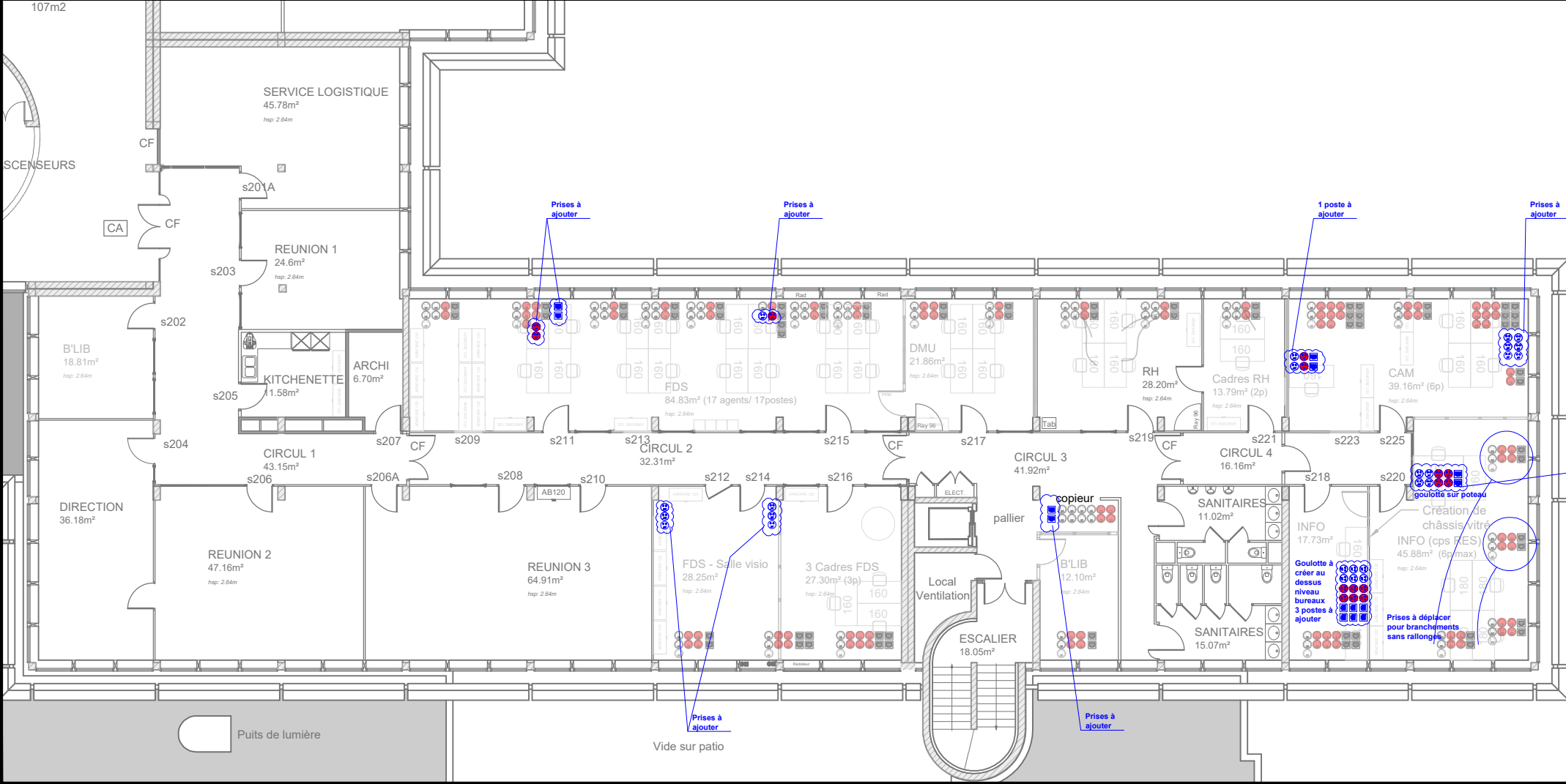
R+2 - PROJET

CPAM DU LOIR ET CHER SIEGE SOCIAL DE BLOIS 6 RUE LOUIS ARMAND 41000 BLOIS	R+2 - Démolition/ Cloisonnement		Phase: DCE	
	Crée le : 13/09/2024		Echelle: 1/200	
	Modifié le : 04/07/2025		Etat: Existant/ Futur	



Modification de faux plafonds

## R+2 - Sols/ Plafonds



## R+2 - Electricité

CPAM DU LOIR ET CHER			R+2 - Sols Plafonds / Electricité		Phase: DCE
SIEGE SOCIAL DE BLOIS  6 RUE LOUIS ARMAND 41000 BLOIS  CODE RAP O41S001A			Crée le : 13/09/2024	Echelle: 1/200  Etat: Futur	
			Modifié le : 04/07/2025		
			P.R.E.C.I. IDF / Normandie / Centre Place de Gaulle - 45000 OREANS lionel.marchal@assurance-maladie.fr florian.schmitt@assurance-maladie.fr		DCE13